

ПАРК ИННОВАЦИОННЫХ ОБРАЗОВАТЕЛЬНЫХ ПРАКТИК



Отчёт о работе

Научно-исследовательской лаборатории
педагогических измерений и качества образования
за 2020/2021 учебный год

Томск - 2021

Состав лаборатории в 2020/2021 г

Ведущий научный сотрудник: Катаев Сергей Григорьевич (0,5 ст.)

Старший научный сотрудник: Каменская Ирина Валентиновна, доцент (0,5 ст.)

Младший научный сотрудник: Катаев Константин Сергеевич (0,1 ст.)

Публикации

- ✓ **Катаев С. Г., Катаев К. С., Каменская И. В., Скрипко З. А.** Принципы построения компетентностной модели «специалиста» для педагогического вуза с учетом психологических факторов Международный научно-образовательный форум ТГПУ «Педагогика XXI века: вызовы и решения». Томск, 2021 г.
- ✓ **Kataev K. S., Kataev S. G.** «The model of prognosis of a graduate's place of work». ANAIS DA SEMANA DE EDUCACAO, SIENCIA, TECNOLOGIA E CULTURA – SECITEC 2020. V.4.2020. 74-75 (simposio de pesquisa inovacao e tecnologia).
- ✓ **Аникина Н. А., Каменская И. В.** Влияние ионизирующего и электромагнитного излучений на биологические объекты. Актуальные вопросы физико-математического образования: Материалы межрегиональной студенческой научно-практической конференции. – Грозный: ЧГПУ; Махачкала: АЛЕФ, 2021. – С. 206-210.

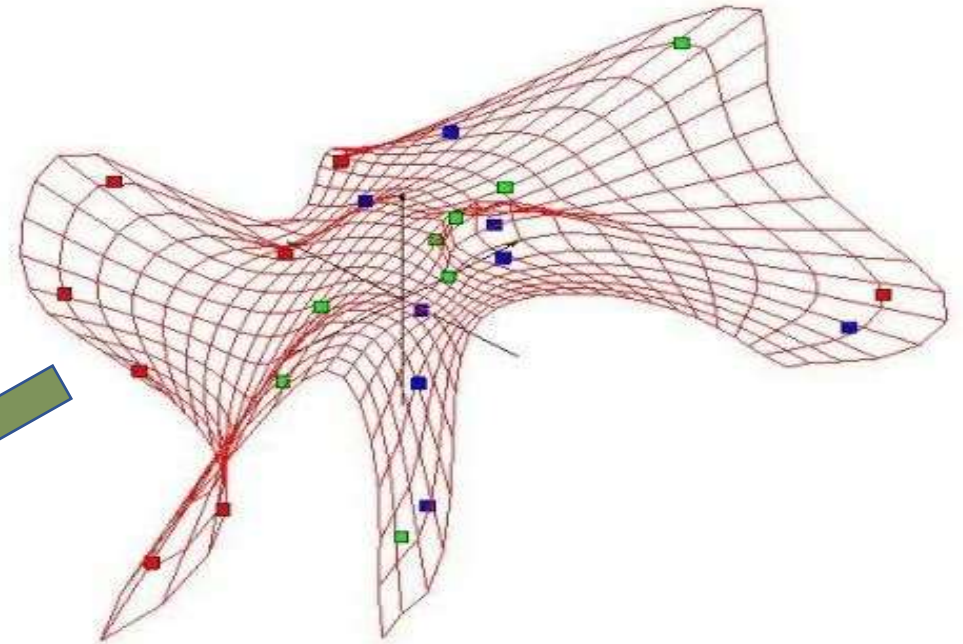
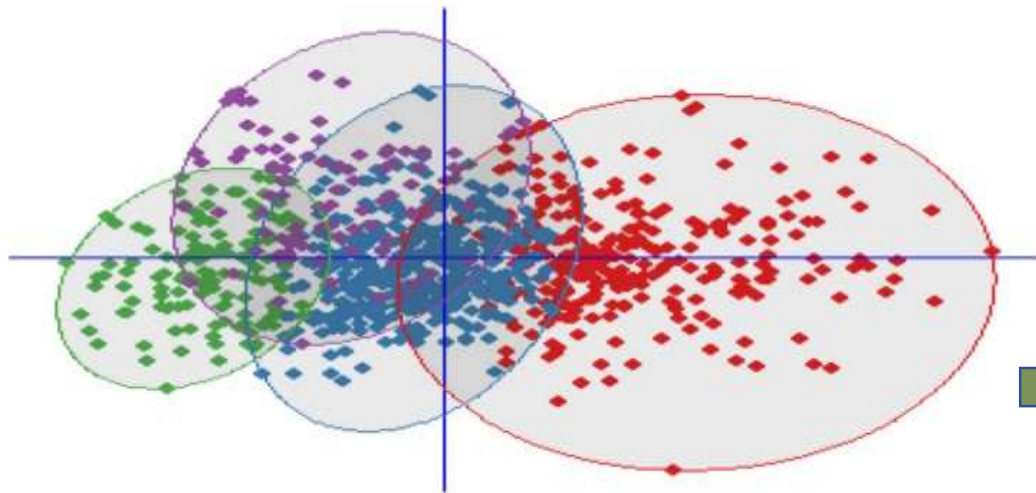
- ✓ **Носкова А. В., Каменская И. В.** Использование литературных текстов при обучении физике. Актуальные вопросы физико-математического образования: Материалы межрегиональной студенческой научно-практической конференции. – Грозный: ЧГПУ; Махачкала: АЛЕФ, 2021. – С. 247-251.
- ✓ По теме модели защищена магистерская диссертация **Катаевым К. С.** «**Проектирование комплексной компетентностной модели выпускника педагогического вуза**»

Сбор данных

Получение кластеров

Выявление связей

	c1	c2	c3	...	Cn
1					
2					
3					



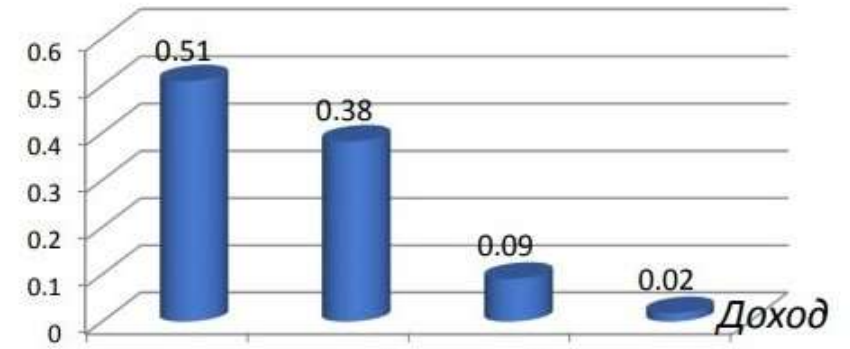
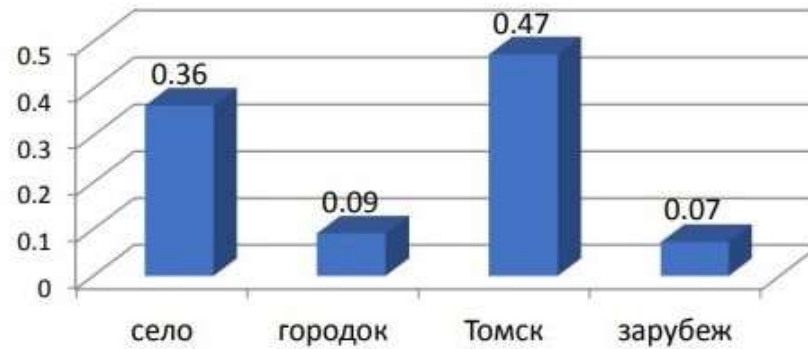
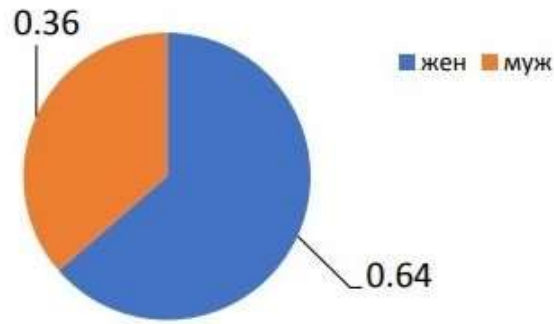
Интерпретация

Исследование

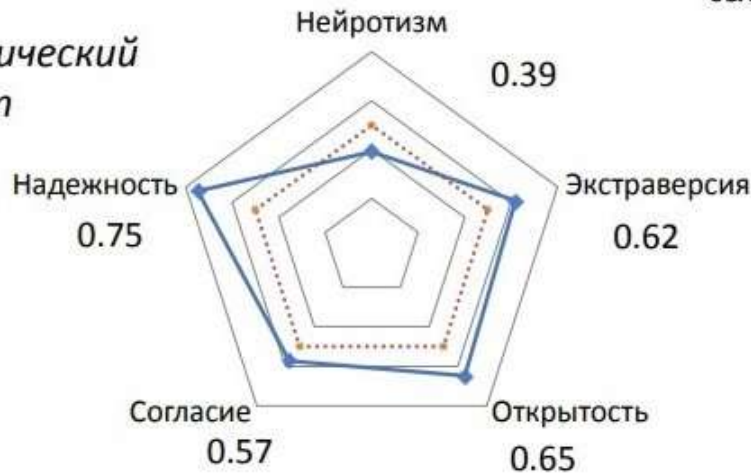
Метод проектирования комплексной компетентностной модели выпускника, был протестирован на студентах ФМФ ТГПУ в 2020 г. Выборка составила 189 человек.

	Курс 1	Курс 2	Курс 3	Курс 4	Курс 5
Количество респондентов	55	45	32	39	18
Классы по психологическому блоку	6	9	4	6	5
Классы по компетентностному блоку	6	4	4	4	4

Результаты. Портрет 1 курс.



Психологический портрет



- Возможно, я прекращу обучение в вузе или перейду в другой университет
- Я планирую продолжить обучение в магистратуре/аспирантуре
- Я заинтересован в работе в органах управления образованием
- Я хотел бы работать в образовательном учреждении, но не преподавателем.
- Я хочу стать учителем в средней школе, преподавателем в училище, техникуме или вузе.
- Я не собираюсь работать в сфере образования



Уровень компетенций

